

Le service de Médecine Physique et de
Réadaptation du CHU d'Oran et l'OHRES
Organisent

**LES 8 ÉMES JOURNÉES
INTERNATIONALES DE
MPR D'ORAN** الأيام الدولية 8
للطب الفيزيائي وإعادة التأهيل للمركز
الإستشفائي الجامعي لوهران

**15-17
NOVEMBRE
HOTEL LIBERTÉ 2024** **ORAN**



مركز
الطب
الفيزيائي
وإعادة
التأهيل
المركز
الطبي
لوهران



OHRES



CHU
ORAN
المركز
الإستشفائي
الجامعي
لوهران



جامعة
وهران
Université
Oran
كلية الطب -
Faculté de Médecine



ohres-oran.com mpr.chuo@gmail.com 07 70 44 74 09

Mot du président

Chers collègues, chers amis,

Mon équipe et moi, l'OHRES et, le service de MPR du CHU d'Oran sommes heureux de vous accueillir une nouvelle fois à nos 8èmes Journées internationales de médecine physique et réadaptation, journées au cours desquelles, j'en suis certain, les échanges seront riches et fructueux et amicaux.

C'est avec un grand plaisir que nous recevons cette année encore nos collègues et amis de toutes les régions d'Algérie mais également de Tunisie, de France et d'Angleterre.

Notre spécialité, la Médecine Physique et de Réadaptation est le parfait exemple de la spécialité holistique qui traite non le symptôme mais l'humain dans ses dimensions physique, cognitive, psychologique, sociale et environnemental et, c'est dans cet esprit que notre congrès tentera de balayer toutes les thématiques respectant cet aspect holistique. Elle est par ailleurs interdisciplinaires et intéresse donc un grand champ de professionnels, tant médecins que paramédicaux, kinésithérapeutes, ergothérapeutes, orthophonistes, neuropsychologues et psychologues, chacun apportant sa pierre à l'édifice de la spécialité.

Avec plus de 400 participants attendus, dont des professionnels de renommée nationale et internationale, ces journées seront une occasion privilégiée pour les échanges entre différents intervenants et participants et pour la formation continue à travers des ateliers et des tables rondes. Notre évènement a également comme objectif, outre l'échange des connaissances et des compétences, l'enrichissement et la formation des plus jeunes avec l'espoir de leur donner envie d'explorer toujours plus les multiples facettes de notre belle spécialité.

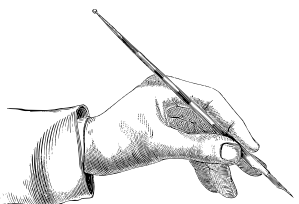
Les thématiques abordées incluront notamment la neuro-réadaptation, la spasticité, la paralysie cérébrale, ainsi que la réadaptation fonctionnelle pour des pathologies neurologiques telles que: les AVC, la maladie de Parkinson, la sclérose en plaques et les lésions médullaires souvent liées aux accidents de la route, un fléau qui touche particulièrement les jeunes. L'objectif est également de sensibiliser sur l'impact psychologique et social de ces handicaps, tant pour les patients que pour leurs familles et la société, et sur les coûts considérables associés à leur prise en charge. Il mettra l'accent sur les besoins encore à développer en Algérie tant en matériel qu'en financement afin d'optimiser l'offre de soin aux patients algériens.

Seront intégrées dans ce programme les pathologies pourvoyeuses de troubles de la miction et les problématiques posturales, ces dernières étant actuellement à l'état de balbutiement en Algérie. Cette dernière problématique met en évidence un besoin de formation et de développement dans ces domaines, qui sont essentiels à la réadaptation physique optimale des patients. La podologie et la réadaptation des pathologies infantiles seront également à l'honneur, témoignant de l'approche globale et inclusive que nous souhaitons donner à ce congrès qui cherche à couvrir tous les aspects de la réadaptation et à apporter des réponses aux besoins spécifiques de chaque patient.

Cet évènement permettra d'approfondir également les échanges autour des pathologies de l'appareil locomoteur et d'aborder des sujets aussi divers que la douleur articulaire, les rhumatismes, la scoliose et les pathologies orthopédiques. Un autre moment fort de ce congrès sera consacré à la médecine du sport, avec une session dédiée aux pratiques sportives chez les personnes en situation de handicap. Un compte rendu des résultats obtenus lors des Olympiades, mettant en lumière les performances des athlètes en situation de handicap sera présenté ainsi que des communications sur l'activité physique adaptée en pathologie neurologique. Cette thématique visant à initier les professionnels à l'importance de l'activité physique pour les patients en situation de handicap.

Nous avons choisi également d'étendre les thématiques à la culture autour du handicap avec des interventions sur l'histoire de la Médecine Physique et de Réadaptation et sur le handicap dans l'art.

En vous souhaitant un congrès des plus agréables, des plus conviviaux, je vous remercie, chers amis, d'avoir été si nombreux à répondre favorablement à cet évènement par votre présence.



K Layadi

Les comités

Président du Congrès

Pr K Layadi

Comité scientifique

- Pr Bensaber
- Pr Benmansour
- Pr Benlebna
- Pr El Abed
- Pr ag Kehli
- Pr ag Hammoudi
- Pr ag Tioursi
- Dr Mouffokes
- Dr Mohammed Belkacem
- Dr Abderrahim
- Dr Khechab

Présidé par :

Pr H Zerouga

Comité d'organisation

- Bouzerma Wafaa Kenza
- Abdelouahab Fouzia
- Dihem Tawfiq
- Mekhici Ikram
- Mehidi Maroua
- Said Belarbi Naima
- Berga Lina
- Hamoum Wafaa
- Kerrache Bouchra
- Khaldi Ikram Lina
- Belantri Kheuir
- Bouziane Yacine
- Mehta hadil
- Zigh Imane
- Mimouni Fatima Zohra
- Taif Fatiha
- Saidia nihad
- Meslem Fatima Zohra
- Mrah Sanaa
- Krachache ghizlaine
- Rais Narimene
- Belebna Fadela
- Adda Brahim Assia
- Kessab Yamina
- Bendjebar Amina

Présidé par :

Dr HS Mouffokes

Synopsis des 08 émes journées internationales de Médecine Physique et de Réadaptation Fonctionnelle

Le Vendredi 15 Novembre 2024
Après midi

Horaires	Salle plénière	Salle A	Salle B	Salle C
15H00-16H45	Neuro réadaptation 1	15H30-16H45		
		Nutrition	Atelier pied de l'enfant	Expertise médico légale et dommage corporel
16H45-17H15	Pause café			
17H15-18H30	Neuro réadaptation 2	Atelier Nutrition	Atelier Parkinson	Atelier trigger points
18H30	Cérémonie d'ouverture			

Le Samedi 16 Novembre 2024

Horaires	Salle plénière	Salle A	Salle B	Salle C
08H30 - 10H45	Paralysie cérébrale	E-posters 1	Oncologie et réadaptation	Atelier Urodynamique
	Symposium ipsen	Atelier Ostéopathie	Atelier Dystonie	09H15-10H00
				Atelier Societate vessie neuro
				10H00-10H45
Atelier AQM				
10H45-11H15	Pause café			
11H15-12H05	Vessie neurologique	Pathologie sportive et handisport	Session kinésithérapie	Atelier corset
12H05-13H00	Symposium societate		Communications libres 1	Atelier corset garchois
13H00-14H30	Déjeuner			
14H30 - 16H30	Blessé médullaire, procréation et troubles généitaux sexuels	Pathologies ostéo articulaires	Neuro- psychologie Et orthophonie	E-posters 2
	Art et MPR			
16H30-17H00	Pause café			
17H00 - 18H30	Pathologie infantile handicapante	Atelier CASA- MEDICA	Atelier Neuro- psychologie	Ateliers lymphoedeme
		Imagerie ostéo- articulaire		

Synopsis des 08 émes journées internationales de Médecine Physique et de Réadaptation Fonctionnelle

Le Dimanche 17 Novembre 2024

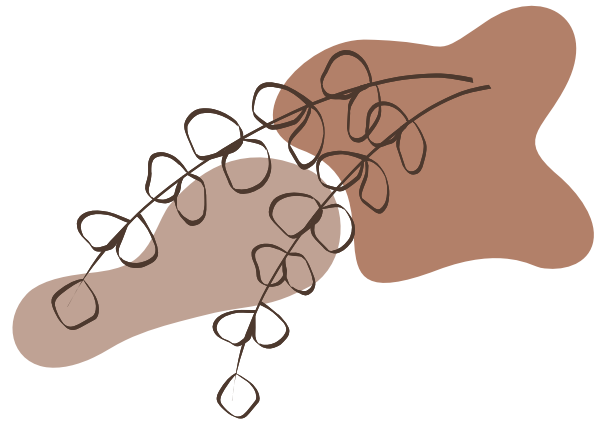
Horaires	Salle plénière	Salle A	Salle B	Salle C
08H30-10H15	Symposium Roche	Pédagogie médicale	Communicat ions libres 2	Atelier pubalgie
	Hémophilie			Atelier rééducation périnéale féminine
10H15-10H30	Pause café			
10H30-12H30	Pathologies sportives	Atelier ostéoporose	Atelier Podologie	Atelier procréation
	Equilibre et Posturologie			Atelier décontraction du Paralysé cérébral
			Atelier appareillage amputé membre inférieur	Atelier kiné cryothérapie
12H30	Cocktail de clôture			
13H00	ceremonie de clôture			

P rogramme

**des 08 émes journées internationales de Médecine
Physique et de Réadaptation Fonctionnelle**

Le Vendredi 15 Novembre 2024





Salle plénière



Programme du Vendredi 15 Novembre 2024

Session Neuro-Réadaptation 1

Modérateurs : **K Layadi, M. Bedjaoui, A. Belmihoub**



15H00

16H45

15H00-15H25 : Contrôle postural : notions fondamentales

K Layadi, CH Hammoudi, HS Mouffokes, N Mohammed Belkacem

15H25-15H50 : Une orthèse combinée à une rééducation sensori - motrice graduelle améliore les troubles neurologiques fonctionnels : AQM.

R Taiar

15H50-16H10 : Activité physique adaptée en pathologies neurologiques chroniques. Intérêts et freins.

N Bradai

16H10-16H25 : Stratégies de rééducation du freezing dans la maladie de Parkinson.

N Mohammed Belkacem, H Madouri, A Saoud, N Razik , K Layadi

16H25-16H45 : Débat

16H45 -17H15



Pause café

Session Neuro-Réadaptation 2

Modérateurs : **O Bensabeur, Z Djaroud, N Bradai**



17H15

18H30

17H15-17H35 : Thérapie modulaire du membre supérieur post AVC.

F. C. Boyer

17H35-17H50 : Place des différentes alternatives médico-reeducatives dans le traitement du membre supérieur de l'hémiplégique.

F. Bensalah

17H50-18H00 : Efficacité de la toxine botulinique dans la prise en charge de la douleur du Membre supérieur spastique chez l'hémiplégique vasculaire : expérience du service

N.Benhassine, O.Chenaf, W.Haïcheur, A. Belhocine, C.Allam

18H00-18H10 : La subluxation gléno-humérale post AVC.

C Hammoudi, K Layadi

18H10-18H20 : La réadaptation des hémiplégiques vasculaire adulte.

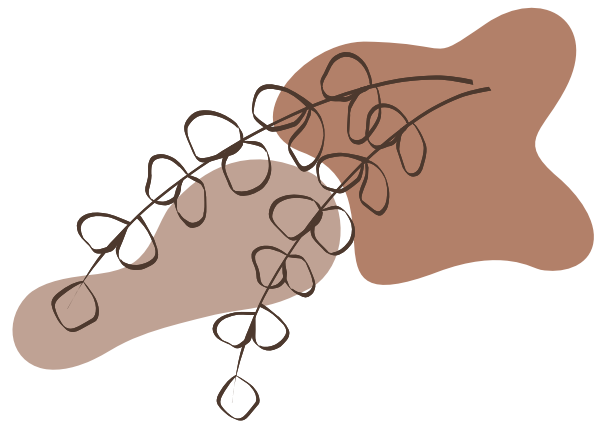
M Medaouer, N Benzamouche, M Nait Ali, L Fadel, K Talaghil, A Miliani,

O Liazidi, B Hadeif, A Smaili

18H20-18H30 : Débat

18H30

Cérémonie d'ouverture



Salle

A



Programme du Vendredi 15 Novembre 2024

Session Nutrition

Modérateurs : **MC Chekkour, Z Boucif Debab**



15H30

16H45

15H30-15H45 : Dysbiose et maladies neurologiques.

MC Chekkour

15H45-15H55 : Arthrose et approche ortho moléculaire.

Belouz

15H55-16H05 : Naturopathie et ostéoporose.

Belouz

16H05-16H15: Enquête sur la consommation des compléments alimentaires dans le domaine du sport dans la région d'Oran.

Z. BOUCIF DEBAB K.Y. GHALMI, N. HEROUAL, K. LAYADI, F.Z. ELKEBIR, T. SAHRAOUI.

16H15-16H25 : Effet anti-obésité des extraits encapsules de la parche de cafe

M Benyeless, A Merzouk, A Medjdoub Tahir, A Imessaoudene, H Merzouk

16H25-16H35: Nutrition et obesité.

K Mekki

16H35-16H45 : Débat

16H45 -17H15



Pause café

Atelier Nutrition

Modérateurs : **K Mekki**



17H15

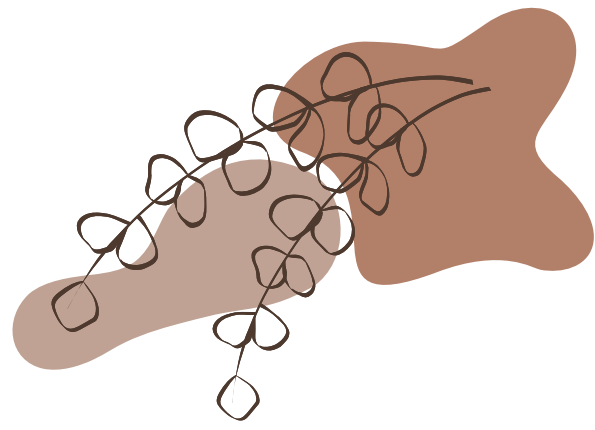
18H30

17H30-18H30: Prévention du cancer du sein en micronutrition.

Y.Benakcha ,Bechka Mohammed

18H30

Cérémonie d'ouverture



Salle

B



Programme du Vendredi 15 Novembre 2024

Atelier pied de l'enfant

Modérateurs : **A Mahmoudi, L Seffouh**



15H30

16H45

15H30-16H00 : Pied convexe

L Yeddou

16H00-16H45 : Efficacité du traitement Ponseti dans les pieds bots syndromiques.

L Yeddou

16H45 -17H15



Pause café

Atelier Parkinson

Modérateurs : **N Mohammed belkacem**



17H15

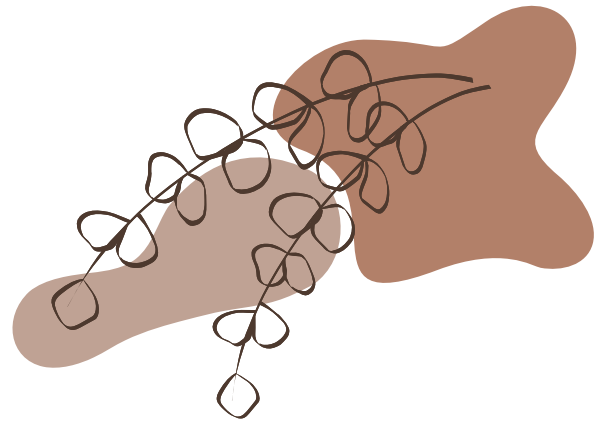
18H30

17H15-18H30 : Les Urgences Redoutables dans la maladie de Parkinson, Tel un volcan
eteint qui se réveille !

H Madouri

18H30

Cérémonie d'ouverture



Salle C



Programme du Vendredi 15 Novembre 2024

Table ronde expertise médico légale

Modérateurs : **S Boumeslout**



15H30

16H45

15H30-15h50 : Collaboration entre expertise médico-légale et rééducation fonctionnelle : optimiser la guérison et la justice.

M Djilali Merzoug, I Bensfia, KB Ayad, M Noun, A Boumelik, A Boublenza

15H50-16H20 : Le point de vue sur les déficiences physiques.

A Boublenza, M Djilali Merzoug, M Noun, I Bensfia

16H20-16H45 : Débat

16H45 -17H15



Pause café

Atelier trigger points

Modérateurs : **M Benhalima**



17H15

18H30

17H15- 18H30: Soulager les douleurs myofasciales : Atelier pratique sur la thérapie manuelle des points Trigger .

FZ Mimouni, H Zerouga, K Layadi

18H30

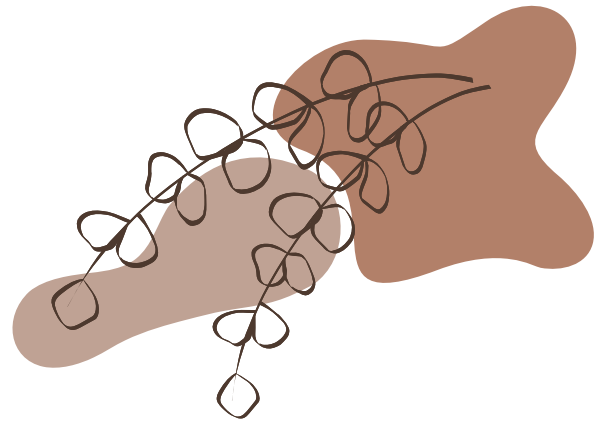
Cérémonie d'ouverture

P rogramme

**des 08 émes journées internationales de Médecine
Physique et de Réadaptation Fonctionnelle**

Le Samedi 16 Novembre 2024





Salle plénière



Programme du Samedi 16 Novembre 2024

Session Paralyse cérébrale

Modérateurs : **FK Lahouel, M Benmansour, H Zerouga**



08H30

10H45

08H30-08H50 : La Paralyse cérébrale : expérience de la pluridisciplinarité et de la transdisciplinarité.

K Kaci

08H50-09H10 : Les aspects cliniques et thérapeutiques de l'enfant cérébrolésé marchant.

S Ait Ziane, H Belabbasi, S Arbaoui

09H10-09H30 : La hanche de l'enfant PC.

A Mahmoudi

09H30-09H55 : Débat

Symposium Ipsen



09H55

10H45

09H55-10H35 : De la théorie à la pratique : comparaison et implémentation des recommandation internationales de bonnes pratiques dans la paralyse cérébrale

I S Laib

10H35-10H45 : Débat

10H45-11H15



Pause café

Session vessie neurologique

Modérateurs : **AC Nouar, Z boukara , F Benlebna**



11H15

12H05

11H15-11H25 : Infections urinaires chez les patients porteurs d'une vessie

Neurologique : Etat des lieux et prise en charge au service MPR du CHUO.

C Hammoudi, A Saoud, N Said Larbi, N Derbel, H Moulay, I Mekhici, A Abderrahim , HS Mouffokes , N Mohammed Belkacem, K. Layadi

11H25-11H35 : Incontinence urinaire de la femme âgée en médecine physique : Profil

Clinique et fonctionnel

E. Bahlouli, AM. Khezami, S. Karray, M. Souissi, L. Ghidaoui, I. Aloulou, C. Dziri, S. Lebib , A. Lebane

Programme du Samedi 16 Novembre 2024

11H35-11H45 : Analyse des Anomalies cliniques et Urodynamiques chez les patients avec Syndrome de la Queue de Cheval.

O Karaborni, A Cherif

11H45-11H55 : Incontinence urinaire chez la femme: brisons le tabou!

S Bouziane

11H55-12H05: Dysfunctional voiding in children and adults

A Lebane

Symposium Societate



12H05
13H00

12H05-12H35 :Le sondage intermittent en quelques questions.

S Arbaoui

12H35-13H00 : Débat

13H00-14H30



Pause déjeuner

Session Blessé médullaire, procréation et troubles génitaux sexuels

Modérateurs : H Kaced, S Arbaoui, C Hammoudi



14H30
16H00

14H30-14H45 : Autonomic dysreflexia in spinal cord injury.

O Ahead

14H45-15H00 : Procréation et troubles génito-sexuels chez le blessé médullaire.

Dr Benamar

15H00-15H15 :Préservation de la fertilité chez les blessés médullaires (La congélation)

W Mohand Arab, D Saada, D Boucherit, E Moulay

15H15-15H30 : Sexual dysfunction in spinal cord injury patients

S C Budithi

15H30-16H00: Débat

Programme du Samedi 16 Novembre 2024

Session Art et MPR

Modérateurs : **N Bradai**

 16H00
16H30

16H00-16H10: Histoire de la MPR

N Bradai

16H10-16H30: Art et Handicap

A Arrada

16H30 -17H00



Pause café

Session pathologies infantiles handicapantes

Modérateurs : **A Mahmoudi, C Allam, O Chenaf**

 17H00
18H30

17H00-17H20: Aspects orthopédiques des nouveaux phénotypes de SMA traités

A Omar

17H20-17H40: La scoliose dans l'amyotrophie spinale à l'ère des thérapies innovantes :
Experience de l'hôpital de Garche.

E Saudeau

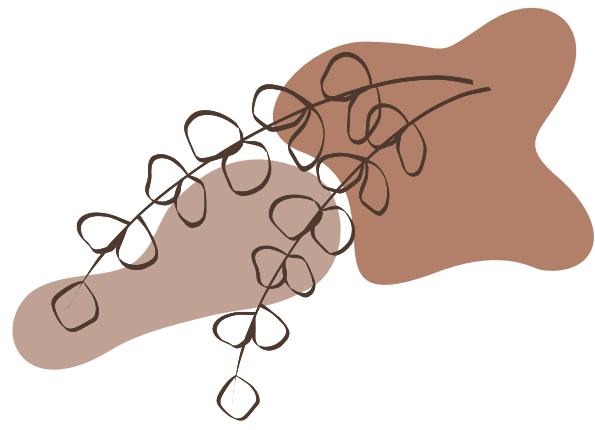
17H40-17H55: Maladies génétiques en pédiatrie : conduite pratique, cas cliniques et
Nouvelles perspectives.

Beledghem

17H55-18H15: Les actualités des évaluations et prise en charge des scoliozes.

H Belabassi

18H15-18H30: Débat



Salle

A



Programme du Samedi 16 Novembre 2024

Session E-Posters 1

Modérateurs : **A Tioursi, A Khechab**



08H30

10H00

08H30-08H34: Indications de la toxine botulique chez le sportif

S Selmouni

08H34-08H38: Syndrome de Nail patella à propos d'un cas

A Tioursi, K Dib, M Benmansour

08H38-08H42: Le syndrome de Wolff Parkinson White chez l'athlète - à propos d'un cas.

MK Moumene, A Amamri, Y Mellal, N khellaf, I Izemrane

08H42-08H46: Fracture de stress bilatérale de la métaphyse tibiale proximale chez un

karatéka (à propos d'un cas)

S Lasla

08H46-08H50: Intérêt de l'isocinétisme dans la rééducation préopératoire du LCA rompu : À propos d'un cas.

Bensnouci M

08H50-08H54: CMH Chez un footballeur de haut niveau

Taleb Yahiaoui Ahmed Elizz, AmamriAyatoulah, Mellal.youcef

08H54-08H58: Syndrome du nerf supra-scapulaire : à propos d'un cas

M.Benhammou , A.Tioursi, M.Benmansour

08H58-09H02: Fracture Lombaire à Deux Niveaux : Préserver la Mobilité par une Fixation Sélective

N Menasri, A Mazari, K Dolache , K Achour ,R Harrar

09H02-09H06: Prise en charge d'une main paralytique distale secondaire à une lésion tendino-nerveuse : Approche multidisciplinaire

I Mekhici, CH Hammoudi ,K Layadi

09H06-09H10: Impact de l'éducation thérapeutique dans la gestion de la lombalgie chronique commune

A Cherif, O Karaborni, H Zakhama, S Belghith, N Mouhli, R Maaouia, H Rahali

09H10-09H14: Une localisation sacro iliaque d'une brucellose focalisée à propos d'un cas

T Si Alia, F Zitouni, S Iammara, N Labdelli

09H14-09H18: Déformation rachidienne sur spondylodiscite infectieuse

A Metalsitani, H Belabbassi, S Ait Ziane, S Arbaoui, M Rahmani

Programme du Samedi 16 Novembre 2024

- 09H18-09H22: Luxation latérale du genou sur arthrite infectieuse chronique : Rapport de cas
N Menasri, A Mazari, N Rouagh, K Doulache, R Azough, K Achour, R Harrar
- 09H22-09H26: Jumpers Knee a case report
K Allati, A Achebaoui, Y Mellal, A Amamri
- 09H26-09H30: Appréciation de l'efficacité de la mésothérapie dans le traitement de la lombalgie commune
N.Ksibi E.Bahlouli, MA.Khezami, M.BenKhelifa, F.Abdennadher, C.Dziri, S.Lebib
- 09H30-09H34: Spondylodiscite non spécifique, quelle prise en charge
A Aberrahim, CH Hammoudi, I Khaldi, K Layadi
- 09H34-09H38: Prise en charge des troubles de l'équilibre et de la marche post-otomastoidite chronique compliqué d'une méningite à pneumocoque
N Said Belarbi, CH Hammoudi, K Layadi
- 09H38-09H42: Apport de l'évaluation instrumentale pour le diagnostic des troubles de l'équilibre chez les patients atteints de gonarthrose
A Cherif, O Karaborni, H Zakhama, S Karoui, N Mouhli, R Maaouia, H Rahali
- 09H42-09H46: Amputation bi-fémorale post-traumatique : les difficultés d'appareillage
A Miliani, M Dib, K Berrehail, Benzamouche, L Fadel, M Medaouar
- 09H46-09H50: Nutrition et MPR.? (À propos d'un cas)
F. Haffaf
- 09H50-10H00 débat

Atelier Ostéopathie

Modérateurs : **A Miliani**



10H00

10H45

- 10H00-10H45: Intérêt de l'ostéopathie dans le domaine sportif.
Eric Robinson

10H45-11H15



Pause café

Programme du Samedi 16 Novembre 2024

Session pathologies sportives et handisport

Modérateurs : **A Amamri, C Boyer, A Ghلامي**



11H15-11H30 : Syndrome de la bandelette ilio-tibiale.

R Bouras

11H30-11H45 : Les tendinopathies du sportif.

A Amamri

11H45-11H55 : Seuils ventilatoires et entraînement.

Y Mellal

11H55-12H10 : Paris 2024 : quel handicap, quel sport et quel résultat ?

A Ghلامي

12H10-12H20 : Rupture totale du ligament croisé antérieur sans retentissement clinique chez un athlète de haut niveau présentation d'un cas clinique.

A Khouidmi A. Ghلامي

12H20-12H35 : Handisports classifications et protocoles.

A Ghلامي

12H35-13H00 : Débat

13H00-14H30



Pause déjeuner

Session pathologies ostéo-articulaires

Modérateurs : **F el Abed, N Akretche, Aderkichi**



14H30-14H50 : Rééducation de la tendinopathie d'Achille : quel exercice faire et comment le faire ?

R. Taiar

14H50-15H00 : Ondes de choc seules versus Ondes de choc combinées aux exercices d'étirement musculaire: Impact sur la douleur et la fonction dans l'aponévrosite plantaire chronique

Lajmi Y, Bahlouli E, Khezami AM,, Rezgui S, Ghidaoui L, Aloulou I, Miri I, Dziri C, Ben Salah FZ,Lebib S

Programme du Samedi 16 Novembre 2024

- 15H00-15H10: Étude comparative de la rééducation en milieu aquatique et à sec pour l'arthrose du genou .**
O Karaborni, A Cherif
- 15H10-15H20 : Contribution of mesotherapy in the treatment of chronic low back pain outpatient rehabilitation medicine department.**
H Zakhama, A.Haj Salah; I.Haddada; S.Arem; M.Sghir; W.Langar
- 15H20-15H30: Lombalgie commune chronique du sujet âgé : profil clinique, fonctionnel et radiologique**
M Souissi Emna Bahlouli, Amani Meherzia Khezami, Leila Ghidaoui, Firas Abdennadher, Ines Aloulou, Imen Miri, Catherine Dziri, Sonia Lebib
- 15H30-15H40 : La scoliose dégénérative de la femme âgée: profil clinique et radiologique**
M Souissi Emna Bahlouli, Firas Abdennadher, Ines Aloulou, Amani Meherzia Khezami, Leila Ghidaoui, Imen Miri, Sonia Lebib, Catherine Dziri
- 15H40-15H50 : Appréciation de l'efficacité de la mésothérapie dans les pathologies ostéoarticulaires d'origine dégénérative.**
N Ksibi ,B .Emna, Khezami.MA, B.K.Maroua, A.Firas, C.Dziri, S.Lebib
- 15H50-16H00 : Ozonothérapie : utilisation en pathologies musculo-squelettiques.**
A khechab , K Layadi
- 15H50-16H00 : Education thérapeutique des patients traités par biothérapie A propos de 34 cas.**
S Benzaoui, L L Maouche, A Benbellal, C Louazani, Z Amri, K Amriou, Z Boukara
- 16H00-16H10 : Facteurs influant l'efficacité de l'hydrodistention dans la prise en charge de la capsulite rétractile de l'épaule.**
L Khensous
- 16H10-16H20 : Exploration ENMG dans les syndromes canauxiers**
A SAHNOUNE, Y BOUABIDA, F SENOUCI, N CHIALI-MEGNOUNIF Nazihaa
- 16H20-16H30 : Débat**

16H30-17H00



Pause café

Programme du Samedi 16 Novembre 2024

Atelier CASA MEDICA

Modérateurs : **A Abderrahim**



17H00

18H00

17H00-18H00: Intérêt du BFR dans la prise en charge du LCA opéré
A Merah

Imagerie ostéo-articulaire et interventionnelle

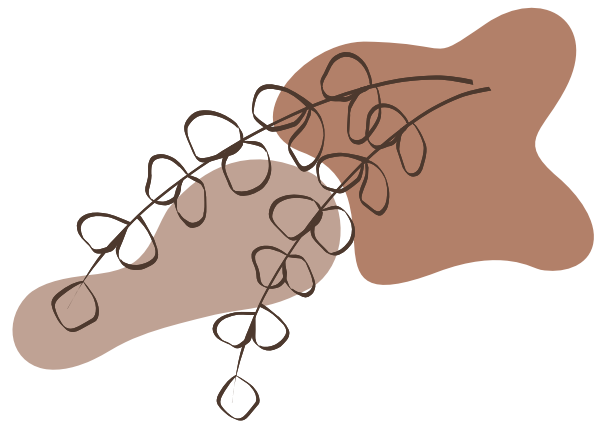
Modérateurs : **R Doumi, R Tair**



18H00

18H30

18H00-18H30: Injections intrarchidiennes
A Ait Hami



Salle

B



Programme du Samedi 16 Novembre 2024

Session oncologie et réadaptation

Modérateurs : **C Hammoudi, M Medaouer**



08H30

09H15

08H30-08h40 : Efficacité de l'ETP dans la prise en charge du lymphoedeme après cancer du sein.

F. El Abed

08H40-08H55 : Activité physique et cancer du sein.

C Hammoudi, K Layadi

08h55-09H05 : Chirurgie du cancer du sein et rééducation : stratégies pour optimiser les résultats fonctionnels.

A Benseti Remouche-Yousfi-Bachir-Addoun-Belkharroubi Addoun

K.Belkharroubi

09H05-09h15 : Débat

Atelier dystonie

Modérateurs : **MS Bouchetara, M Tair**



09H15

10H45

09H15-10H15 : Dystonie et Pseudodystonie

10H15-10H45 : Hyperhydrose

MC Chekkour

10H45-11H15



Pause café

Session kinésithérapie

Modérateurs : **MA Abdeddaim, A Fahem**



11H15

11H55

11H15-11H30 : Lésions de la syndesmose tibio- fibulaire distale et kinésithérapie.

Abdeddaim M A

11H30-11H45 : Techniques ascensionnelles chez l'hémiplégique.

A Fahem

11H45-11H55 : débat

Programme du Samedi 16 Novembre 2024

Session communications libres 1

Modérateurs : R Hebhou, F C Boyer , Benosmani



11H55

13H00

11H55-12H20 : Intérêt de la réadaptation cardiaque en MPR.

M Benmansour

12H20-12H45: Readaptation post covid ou covid long.

F C .Boyer

12H45-13H00: Apport des nouvelles technologies dans l'appareillage des cas complexes d'amputation.

Dr Benosmani

12H00-12H10 : La douleur dans la spasticité : point de vue du médecin MPR.

M. Medaouer , B.HADEF, M.NAIT ALI, N.BENZAMOUCHE, L.FADEL,
K.TALAIGHIL,A.SMAILI, A.MILIANI.

12H10-12H25 : Apport des blocs nerveux périphériques dans la gestion des douleurs post opératoire pour chirurgie du genou.

Pr. Ameziane

12H25-12H45: Gestion des séquelles de la poliomyélite et du syndrome post-polio : focus sur le traitement pat IGIV au CHU Blida.

Z Boukara

12H45-13H00: Débat

13H00-14H30



Pause déjeuner

Programme du Samedi 16 Novembre 2024

Session neuropsychologie

Modérateurs : M Kaci, M Hadbi , M Moulay



14H30

16H30

14H30-14H45 : La dyspraxie.

M Kaci

14H45-14H55 : Particularités de l'état de stress post-traumatique chez la population gériatrique

K Salhi, SS Benharrat

14H55-15H05 : La remédiation cognitive dans le soin psychiatrique : un état des lieux
SS Benharrat, Abdelkrim mebarki , bouchra boudjelel.

15H05-15H15 : L'Akinitopsie, un handicap invisible - à propos d'un cas clinique.

M Moulay, M Hadbi, K Layadi.

15H15-15H25 : La place de l'évaluation neuropsychologique en MPR.

NH Moulay, K Layadi.

15H25-15H35 : Les applications de l'intelligence artificielle en neuroimagerie- le cas de démence de type Alzheimer.

Kadid K

15H35-15H45: Troubles psycho-comportementaux et SEP

S Boualia

15H45-15H55 : Mindfulness, neuroplasticité et résilience

Z Dib, W Bouabdallah

15H55-16H05 : MMSE et MMP : étude comparative chez un patient atteint de maladie de parkinson

C Tiar

16H05-16H20 : Intérêt de la prise en charge écologique dans le cadre de l'aphasie motrice

L Rahmoun

16H20-16H30 : Débat

16H30 -17H00



Pause café

Programme du Samedi 16 Novembre 2024

Atelier Neuropsychologie

Modérateurs : M Hadbi, MS Bouchetara, M Moulay



17H00

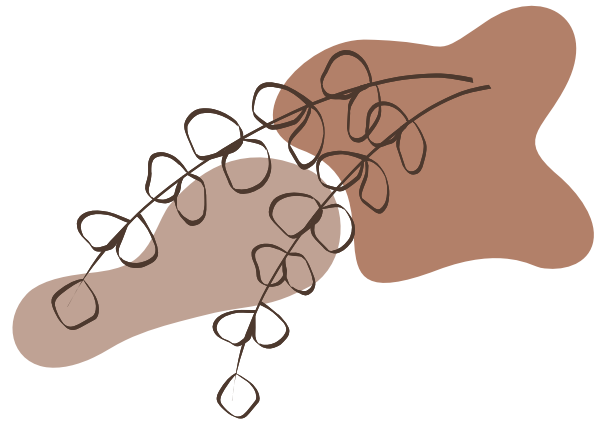
18H30

17H00-17H45: La consultation mémoire

M Moulay, neuropsychologue, CISM EPSP Boutlelis,
Université d'Oran.

**17H45-18H30: Les complications non motrices dans la maladie de
Parkinson**

MS Bouchetara, A chentouf, service de
Neurologie, ehu oran



Salle

C



Programme du Samedi 16 Novembre 2024

Atelier Urodynamique

Modérateurs : **E Bahlouli, S Bouziane**

 08H30
09H15

08H30-09H15 : Urodynamics et neurogenic bladder .
A Lebane

Atelier Societate vessie neurologique

Modérateurs : **F benlebna**

 09H15
10H00

09H15-10H00: Comment manager les troubles vesico sphincterien du spina bifida ?
S Arbaoui

Atelier AQM

Modérateurs : **Benosmani**

 10H00
10H45

10H00-10H45: Les applications de l'AQM dans l'optimisation de la prise de decision au
niveau médical
R Tair

10H45-11H15



Pause café

Atelier corset

Modérateurs : **A Omar**

 11H15
12H05

11H15-12H05 : Indication et surveillance des corsets dans le traitement des scolioses.
H Belabassi

Atelier corset gardois

Modérateurs : **E Saudeau**

 12H05
13H00

12H05-13H00: Atelier Corset Gardois
Kaci

13H00-14H30



Pause déjeuner

Programme du Samedi 16 Novembre 2024

Session E-posters 2

Modérateurs : **N Mohammed Belkacem, S Ait Ziane**



14H30

16H30

- 14H30-14H34: Lymphœdème du membre supérieur secondaire a la radiothérapie du cancer du sein : diagnostic, traitement et prévention**
R Meddour, K Lahmar
- 14H34-14H38: L'indication de la rééducation face aux métastases osseuses : entre nécessité et précaution" Revue de la littérature**
IZNASNI IkramMarwa KEHIL asma, BENMANSOUR Mohammed
- 14H38-14H42: Impact des ondes dynamiques profondes sur la douleur rachidienne et la qualité de vie**
A. Cherif O. Karaborni, H. Zakhama, S. Karoui, N. Mouhli, R. Maaouia, H. Rahali
- 14H42-14H46: Rhumatisme gardénalique et MPR : à propos d'une observation**
CHENAF OUAHIBA, MESSAOUDI MAYSSA /BENHASSINE NAWEL
- 14H46-14H50: Douleurs périnéales et sacrées controlatérales après chirurgie d'un Schwannome de la racine S2 droite : A propos d'un cas.**
Belhocine Asma HaicheurWassila, Gaoui Samira, AllamChafia
- 14H50-14H54: Evolution à l'âge adulte d'un mal de pott infantile : à propos d'une observation**
N.Benhassine O.Chenaf, W.Haicheur, Z. Helis, C. Allam
- 14H54-14H58: Une cyphoscoliose qui révèle un mal de pott chez un enfant : A propos d'un cas"**
BENHASSINE NAWEL-CHERF OUIZA, CHENAF OUAHIBA BENHASSINE NAWEL-CHERF OUIZA
- 14H58-15H02: De la naissance à la marche : Le suivi d'un pied-bot varus équin traité par la méthode Ponseti**
S.AMROUN N.BENGUEDDACH; I.BENMAGHNIA; M.BENSOUNA; A.ADEL; R.OUSLIM
- 15H02-15H06: Quand une simple boiterie cache une infection profonde: l'abcès de Brodie chez l'enfant : A propos d'un cas**
S.AMROUN, N.BENGUEDDACH; R.BENZAOU; R.OUSLIM
- 15H06-15H10: Une paraplégie flasque chez un nourrisson : syndrome de Guillain Barré ou compression médullaire:à propos d'une observation**
Z. Helis I.Belkebir, N.Belhassine, O.Chenaf, C.Allam

Programme du Samedi 16 Novembre 2024

- 15H10-15H14: Maladie de Sprengel : à propos d'un cas**
AR Bouchaour, N Blaha, I Benmaghnia, M Bensouna, R Ouslim
- 15H14-15H18: Intervention précoce et multidisciplinaire dans la prise en charge des troubles orthopédiques secondaire à une incurie dans le cadre d'une Polyradiculonévrite aiguë compliqué chez un enfant.**
MH Benseghir, Benmansour, Yahiaoui
- 15H18-15H22: Syndrome de régression caudale : à propos d'un cas**
BACHA.D, BENALLAL.I, Dr BEGGOUR.R, Pr ZEROUGA.H
- 15H22-15H26: La prise en charge ergothérapeutique d'une lésion du plexus brachial chez un enfant polytraumatisé (à propos d'un cas).**
Ghellai.H.S, Khensous.L, Bacha.D, Zaoui A, Zerouga.H
- 15H26-15H30: Douleur chronique et chirurgie carcinologique du sein**
S. YOUSFI FZ. TOUHAMI, H. REMOUCHE, A. BENSETTI, MR. BENOSMANE K.
BELKHARROUBI, MA. BENHAMED
- 15H30-15H34: Cancer du sein : mieux savoir pour mieux accompagner**
REMOUCHE Hafid, Bensetti A, Yousfi S, Bachir Bouiadjra M, Addoun M A,
Ait Yahia A, Nekhoul I, Belkharroubi K
- 15H34-15H38: Impact de la gestion multimodale de la douleur postopératoire**
REMOUCHE Hafid, Bensetti A, Yousfi S, Addoun M A, Bachir Bouiadjra M,
Nekhoul I, Ait Yahia A, Belkharroubi K
- 15H38-15H42: Quand les vomissements incoercibles mènent à l'encéphalopathie de Gayet-Wernicke au cours de la grossesse**
KEHIL Asmàa, IZNASNI IkramMarwa
- 15H42-15H46: Les lésions neuroradiologiques au cours de l'éclampsie.**
C.EZZINE, D.Elkébir- F.Mazour
- 15H46-15H50: Quand le MPR résout une énigme après 3 Ans d'Errance: Cas d'Atrophie Multisystématisée Post-COVID19**
A Bahloul, I Laib ; AMiliani ; H Cherid
- 15H50-15H54: Influence de la perte de poids sur le syndrome d'apnée du (SAOS)**
FZ. TOUHAMI S.YOUSFI; C.EZZINE; F.MAZOUR
- 15H54-15H58: Conduite anesthésique chez le Myasthénique.**
FZ. TOUHAMI S.YOUSFI; C.EZZINE; F.MAZOUR
- 15H58-16H02: PIED TOMBANT A PROPOS D'UN CAS**
BOUABIDA Y, SAHNOUNE A, SENOUCI F, CHIALI-MEGNOUNIF N
- 16H02-16H30: Débat**

16H30-17H00



Pause café

Programme du Samedi 16 Novembre 2024

Ateliers Lymphoedeme

Modérateurs : F el Abed



17H00

18H30

17H00-17H45: Modalité de traitement en MPR d'un onco-lymphoedeme.

F el Abed

17H45-18H30: Stratégies pratiques en kinésithérapie pour la gestion du lymphoedeme.

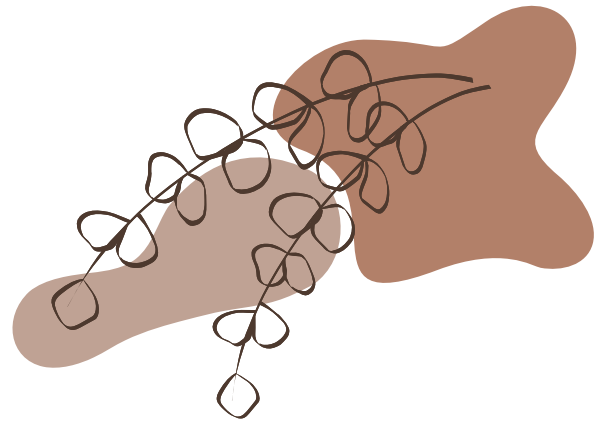
I Zigh, H Zerouga, K Layadi

P rogramme

**des 08 émes journées internationales de Médecine
Physique et de Réadaptation Fonctionnelle**

Le Dimanche 17 Novembre 2024





Salle plénière



Programme du Dimanche 17 Novembre 2024

Symposium Roche

Modérateurs : **K Layadi, M Messaoudi**



08H30

09H00

08H30-09H00 : Sport et hémophilie.

K Layadi

Session Hémophilie

Modérateurs : **K Layadi, M Messaoudi**



09H00

10H15

09H00-09H20: Nouveaux horizons en réadaptation pour la prise en charge des
Arthropathies hémophiliques : l'expérience du CHU Blida.

Z Boukara

09H20-09H35: L'Hémophilie : le point de vue de l'hématologue

R Messaoudi

09H35-09H45: Aspects génétique, clinique et biologique de l'hémophilie.

MA Moueden

09H45-09H55: Lignes directrices pour la prise en charge bucco-dentaire du patient
hémophile au CHU d'Oran

Khelifa Moussa , CF Tabeti-Bentahar

09H55-10H05: Autonomisation des patients hémophiles de l'auto-traitement à l'auto-
rééducation

H Djaafri

10H05-10H15: Débat

10H15-10H30



Pause café

Programme du Dimanche 17 Novembre 2024

Session pathologies sportives 2

Modérateurs : **R Bouras, S Boutabba**



10H30

11H30

10H30-10H45 : Actualités sur l'épaule du sportif.

R Bouras

10H45-10H55: Tennis Elbow, arsenal thérapeutique actuel.

S Boutabba

10H55-11H05: La mort subite chez le sportif

S Selmouni

11H05-11H15: Les luxations antérieures récidivante de l'épaule chez le sportif

N Menasri, A Mazari, Z Saidi, N Rouagh, K doulache , K Achour , R Harare

11H15-11H30: Debat

Session Équilibre et posturologie

Modérateurs : **N Bradai**



11H30

12H30

11H30-11H45 : Experience en medecine de ville dans le traitement du syndrome de dysfonction proprioceptive

S Benchikh Lehocine, Y Hachemi, M Bouzar

11H45-12H00: Troubles posturologiques dans la lombalgie commune chronique :

Evaluation para clinique

S. Hazgui . A.Khezami

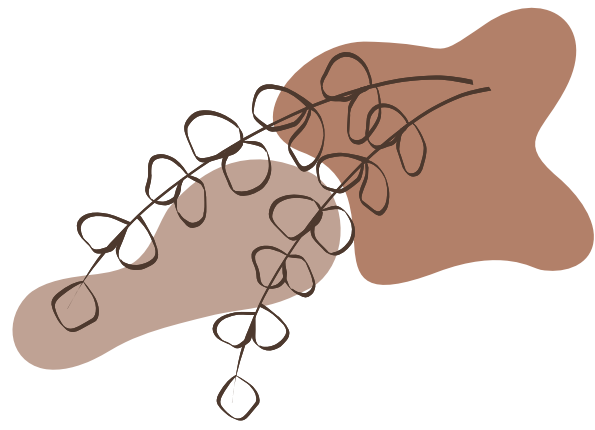
12H00-12H15: Evaluation clinique posturologique dans la lombalgie chronique commune.

I.Karray. Khezami Ma, Soltani M, Bahlouli E, Hazgui S, Souissi M, Aloulou I, Lebib S, Miri I , Ben Salah Fz, Dziri

12H15-12H30: Débat

12H30-13H00
13H00

Cocktail de clôture
Cérémonie de clôture



Salle

A



Programme du Dimanche 17 Novembre 2024

Session pédagogie médicale

Modérateurs : **K Meguenni, S Bensaidi**



08H30

10H15

08H30-08H40 : Implémentation de l'évaluation formative par Mini-CEX/DOPS Dans le Cadre de la prise en charge des patients spastiques par les injections de Toxine botulique pour les résidents MPR

H.ZEROUGA ; S. Bensaidi

08H30-08H40 : Stimuler l'Implication des Résidents en MPR dans la Recherche Scientifique Obstacles, Solutions et Ressources Pédagogiques.

IS Laib, A Bahloul, RS Kelil, S Lemai

Atelier : "Renouveler son approche Pédagogique: Adopter les méthodes actives d'apprentissage:"

08H40-09H00: L'approche par compétence

Y. Kherraf

09H00-09H20: Méthodes d'apprentissage actif : L'apprentissage par problème APP.

S. Bensaidi

09H20-09H40 : Apprentissage du raisonnement clinique ARC.

A.Ouadah

09H40-10H05 : Méthodes d'évaluation ECOS.

K. Meguenni.

10H05-10H15: Débat

10H15-10H30



Pause café

Atelier ostéoporose

Modérateurs : **M Kehli**



10H30

11H30

10H30-11H30: Ostéoporose.

A Abderrahim

Programme du Dimanche 17 Novembre 2024

Atelier décontraction du paralysé cérébral

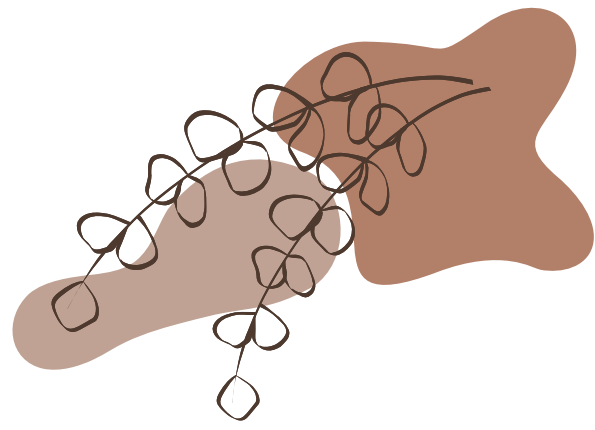
Modérateurs : **CH Hammoudi**



11H30-12H30: Méthode Le métayer dans la prise en charge de l'enfant PC
F. Damerdji

12H30-13H00
13H00

Cocktail de clôture
Cérémonie de clôture



Salle

B



Programme du Dimanche 17 Novembre 2024

Session communications libres 2

Modérateurs : **N Mohammed Belkacem**



08H30

10H00

08H30-08H40: « VR analgésie : nouveau concept ».

M.Tair

08H40-08H50: Cécité corticale après AVCI et rééducation.

S. Kheddach, A Belmihoub

08H50-09H00: La douleur chronique post chirurgicale et la chirurgie carcinologique du sein.

A. YOUSFI, FZ TOUHAMI, H REMOUCHE, A BENSETTI, MR BENOSMANE, K BELKHARROUBI, MA BENHAMED

09H00-09H10: Place de la gastrostomie d'alimentation dans les troubles de la déglutition (revue de la littérature)

REMOUCHE H, A.K.BENSETTI HOUARI, S.YOUSFI, M.AK.BELKHARROUBI

09H10-09H20: Exploration ENMG dans le syndromes canaux

A. Sahnoune, Y.BOUABIDA, F.SENOUCI, N.CHIALI-MEGNOUNIF CHOU

09H20-09H30 : Evaluation du Risque de chute chez les personnes âgées

M.Ben Khalifa, L.Ghidaoui, I.Miri, I.Aloulou, C.Dziri

09H30-09H40 : Dysfonctionnements de l'appareil manducateur (DAM) : Formes Cliniques et approches thérapeutiques.

S Bensaidi

09H40-09H50 : Place de la rééducation fonctionnelle dans les fractures condyliennes chez l'enfant à propos de 32 patients

Khelifa Moussa CF Tabeti-Bentahar

09H50-10H00: Débat

10H15-10H30



Pause café

Programme du Dimanche 17 Novembre 2024

Atelier Podologie

Modérateurs : **A Arada**



10H30-11H30 : Pathologie de l'aponévrose plantaire

K Layadi, A Saoud, N Derbal, H Moulay, I Mekhici, N Saïd Larbi

Atelier appareillage amputé membre inférieur

Modérateurs : **H Zerouga**

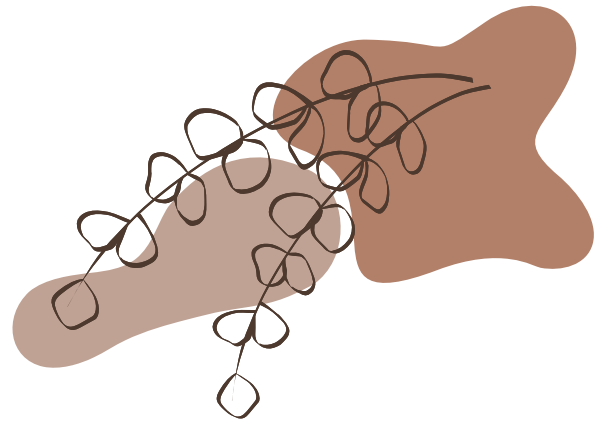


11H30-12H30: Les différents systèmes de prothèses d'un amputé du membre inférieur.

Dr Benosmani

12H30-13H00
13H00

Cocktail de clôture
Cérémonie de clôture



Salle

C



Programme du Dimanche 17 Novembre 2024

Atelier pubalgie

Modérateurs : **Y Mellal, R Bouras**



08H30

09H30

08H30-09H30: Pubalgies
R Bouras

Atelier rééducation périnéale féminine

Modérateurs : **A Abderrahim**



09H30

10H15

09H30-10H15: La rééducation périnéale post-partum
A Safsaf

10H15-10H30



Pause café

Atelier procréation

Modérateurs : **Benamar, W Mohand arab**



10H30

11H15

10H30-10H55: PEC des blessés médullaires en procréation médicalement assistée.
MOHAND ARAB, BOUCHERIT DYA EL HAK, MOULAY EL HADJ

10H55-11H15: La fertilité chez le blessé médullaire quel sperme ?

W Mohand Arab, D Boucherit, S Bouazza , E Boucherit, E Moulay

Session E-posters 3

Modérateurs : **S Benzaoui, L Khensous**



11H15

12H00

11H15-11H19: manifestations oculaires et l'atteinte du nerf optique au cours des.
Maladies neuro-inflammatoires (SEP)
Z. Rehala

11H19-11H23: Prolapsus rectal : chirurgie laparoscopique et rééducation(à propos d'un cas)

A.Bensetti - H. Remouche - S.Yousfi - A.Addoun - M. Bachir Boudjra -
A.Aityahia - I.Nekhoul - K.Belkharroubi

11H23-11H27: La Réhabilitation améliorée appliquée à la cholecystectomie
A. Bensetti, H Remouche, I Nekhoul ,S Yousfi, M Bachir,
A Addoun, K Belkharroubi

Programme du Dimanche 17 Novembre 2024

- 11H27-11H31: La rééducation de la mastication unilatérale stricte**
S. Mrabet, Baghdadi.C , Bensadok.S Kassas.A ; Ahmed Fouatih N
- 11H31-11H35: Cone beam et Articulations Temporo Mandibulaires.**
M Khelifa, A Boukerche - CF Tabeti-Bentahar
- 11H35-11H39: Bruxisme, Muscles et ATM : dès questions aux réponses.**
Bensadok Saadia, Ould ali RL ,Mrabet S, Baghdadi.C , Ahmed Fouatih N
- 11H39-11H43: Les patients scoliotiques ont-ils un besoin de traitement orthodontique augmenté ?**
Bensadok Saadia, Ould ali RL ,Mrabet S, Baghdadi.C , Ahmed Fouatih N
- 11H43-11H47: La prise en charge de l'hémophile en stomatologie**
Seddiki samir, Tabetibentaharcherifa Fatima Zohra
- 11H47-11H51: Apport de l'orthodontie à la posturologie**
BEGHDADI CHAFIKA, MRABET SONIA, BENSADOK SAADIA, KASSAS, AHMED FOUATIH NOUREDDINE, MOULAI AISSA AHMED
- 11H51-11H55: L'apport des outils numériques dans la conception des gouttières occlusales et des orthèses mandibulaires.**
Bensaidi S
- 11H55-12H00: débat**

Atelier cryothérapie

Modérateurs : **T Dihem**



12H00

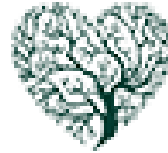
12H30

- 12H00-12H30: Cryotherapy in inflammatory diseases.**
Bouakaz Mohammed Amin

12H30-13H00
13H00

Cocktail de clôture
Cérémonie de clôture

Sponsors



Societate
Growing to Meet Your Needs

